



---

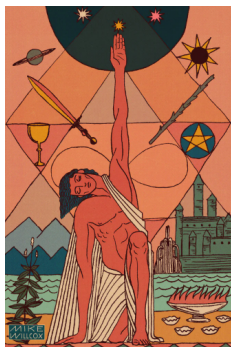
READING SONORIZZATO ALEATORIO

# Arcani sonori a Mensaleri

*Laboratorio di fonologia narrativa*  
*Melologos*

---

## Un reading concerto *magico* tra letteratura, psicogeografia e sperimentazione sonora



I romanzi del collettivo **Wu Ming** si espandono sempre in una galassia di progetti, che ne esplorano gli universi narrativi, aggiungendo alle parole altri veicoli: musica, immagini, illusionismo, circo, teatro, radiodramma.

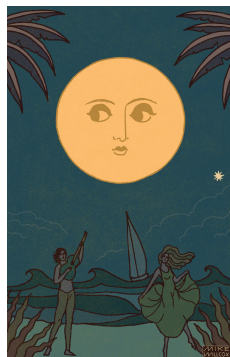
Non fa eccezione **Mensaleri**, l'ultimo lavoro di **Wu Ming 2** pubblicato da Einaudi, che ha già ispirato una lettura concerto, con due voci, basso elettrico, tastiere, campionatori e strumenti acustici (flauto, sax di bambù, metallofono, kazoo).

I brani eseguiti durante lo spettacolo vengono determinati in maniera casuale grazie agli arcani di un mazzo di tarocchi. La cartomanzia, infatti, ha un ruolo chiave nella trama del romanzo. In questo modo, ogni esibizione è diversa dalle altre, perché la scaletta non è mai la stessa.

### Un progetto narrativo-musicale che nasce da una genealogia resistente

L'opera è prodotta da **Melologos**, il laboratorio di fonologia narrativa fondato a Bologna nel 2022, con l'obiettivo di sperimentare le forme d'intreccio tra il racconto orale, il suono e la melodia. Il progetto prende

forma grazie all'incontro creativo di **Jadel Andretto** e **Stefano D'Arcangelo** ex membri della band bolognese **Bhutan Clan** - nota per le sue sonorizzazioni di trekking urbani e reading all'interno del cantiere culturale **Resistenze in Cirenaica** - e della **Compagnia Fantasma** con l'attore **Marco Manfredi** e il musicista e produttore elettronico **Bartolomeo Sailer** alias **Wang Inc.**



A fare da sfondo e propulsore alla performance è la cosiddetta caverna dell'antimateria, un laboratorio sonoro che omaggia lo spirito visionario del pittore situazionista **Giuseppe Pinot-Gallizio**. Da questo luogo dell'immaginario prende vita una partitura sonica stratificata, in grado di attraversare lo spazio scenico e avvolgere lo spettatore in un'esperienza totalizzante.

## **Sul palco tra elettronica, rock psichedelico, dub e goth**

---

**Jadel Andretto**, basso, voce  
**Stefano d'Arcangelo**, tastiere, caverna dell'antimateria  
**Marco Manfredi**, voce, vociferazioni, bastoni della pioggia  
**Wang Inc.**, elettronica, sax, ingegneria sonora  
**Wu Ming 2**, Voce, percussioni, flauto, kazoo, sax di bambù

Grazie a una breve introduzione dell'autore, e agli intermezzi tra un brano e l'altro, il pubblico viene guidato

attraverso le vicende di Mensalери, a prescindere dalla scaletta aleatoria, decisa in base all'estrazione dei tarocchi e può seguire lo sviluppo dello spettacolo anche senza aver letto il romanzo.

## Il romanzo

---

**I**n un angolo d'Italia che sfugge alle mappe, dove la Storia incontra il mito e la modernità sfida il rito, si svolge una vicenda lunga oltre un secolo. Tutto ha inizio nel 1868, quando l'imprenditore Nazzaro Mensa acquista l'isola di Parpai, sul fiume Leri, per costruirvi una grande cartiera. Di fronte, sulle rive opposte, fa nascere un villaggio modello, Mensalери: un microcosmo operaio creato a sua immagine, dove ogni casa, ogni regola e ogni vita rispondono alla sua visione.



Non è solo il sogno di un industriale paternalista, come tanti alla fine dell'Ottocento. Nazzaro è anche un uomo enigmatico, che si affida a ingegneri e dirigenti, ma anche a un mago che legge i tarocchi e lo guida nelle scelte. Attorno alla fabbrica si sviluppano tensioni, rivolte, esperimenti sociali e uno strano culto che resiste al tempo, tra simboli arcani e un misterioso sterminio di farfalle. Quando, 125 anni dopo, la cartiera cade in disuso e il villaggio entra in crisi, le speranze si accendono attorno a Riniero Mensa, discendente diretto del fondatore. Riniero propone un progetto di riconversione sostenibile, capace di unire



lavoro, ambiente e riqualificazione industriale. A dare voce alla memoria del villaggio viene chiamata Toni Pohlmann, regista teatrale. Con lei, la figlia Neda, adolescente scettica trascinata in un luogo che sente estraneo. Entrambe, però, saranno costrette a fare i conti con la storia viva di Mensaleri. Nel tentativo di raccontarla in scena, riaprono ferite, risvegliano presenze e conflitti, mettendo in discussione ogni certezza. Mensaleri è un romanzo magnetico e un affresco potente sulle origini e sul declino delle grandi rivoluzioni sociali, narrato attraverso una scrittura che mescola realtà e invenzione.

---

*Cosa accadrebbe se in un villaggio operaio, dilaniato dalla crisi industriale, un gruppo di cittadini seguisse un corso di teatro e provasse a mettere in scena la propria storia facendo ricerca d'archivio? È la trama di Mensaleri, ma è anche una questione politica, a cui Wu Ming 2 prova a rispondere scrivendo.*

Fabio Ciancone su Stanca. Rivista culturale enciclopedica

*Mensaleri è allo stesso tempo un romanzo storico, un'epica working class, un intreccio di trame enigmatiche, un ibrido letterario di verità e finzione..*

Simone Farello su Tre buoni motivi per leggere

*Mensaleri è un romanzo scritto nell'antropocene e in quanto tale porta l'attenzione sull'interrogativo più importante: è possibile un equilibrio tra i viventi?*

Paola Papetti su Pulp Magazine

*Mensalieri è un romanzo postindustriale su come il capitale voglia diventare curatore del museo di sé stesso: la riconversione è qui colonizzazione simbolica, si (re)impossessa della storia di un luogo sfaccettato per delimitarla e raccontarla a proprio uso e consumo, neutralizzando ogni conflittualità.*

Mauro Ravarino su L'indice dei libri del mese

*I Wu Ming sono narratori della crisi. E per crisi si intende un momento cruciale in cui è necessario prendere una decisione irrevocabile, dalla quale non si può tornare indietro.*

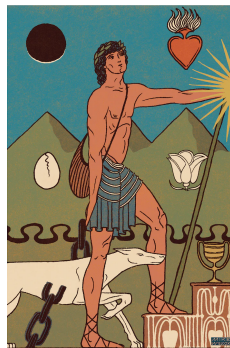
Gerardo Iandoli su Argo

---

# Scheda tecnica

## List Channel:

- 01 Vox1
- 02 Vox2
- 03 Headboard Bass / d.i. bass
- 04/05 Electronic 1
- 06/07 Electronic 2



## Richiesta:

Impianto audio adeguato allo spazio  
Mixer 10 canali  
3 casse monitor 2 Aste mic  
2 Microfoni voce (sm58)  
2 Leggii  
1 testata per basso + d.i.  
Timpano, Tom, Rullante  
2 tavoli m 2x1  
Cavi audio (xrl jack rca ecc) a sufficienza  
3 Ciabatte elettriche sul palco

**Montaggio e soundcheck:** 120”

**Durata Live:** 80” - 90”

**Melologos** powered by **Nassau**, via de' Griffoni 5a Bologna

Contatti: Stefano D'Arcangelo tel. +39 334 31 74 421



**ΜΕΛΟΛΟΓΟΣ**

LABORATORIO DI FONOLOGIA  
NARRATIVA